

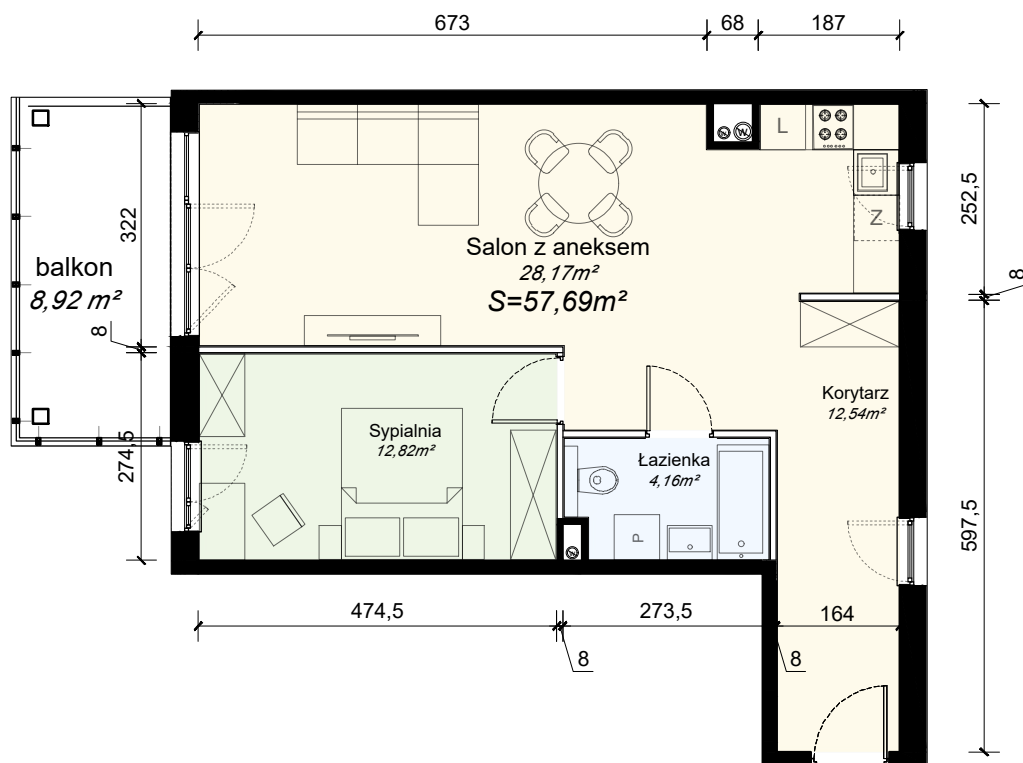
ŁUPKOWA² PARK

Łupkowa Park sp. z o.o.

kontakt:

tel: +48 736 155 154 / 736 155 155

e-mail: biuro@lupkowa.pl



mieszkanie nr

38

powierzchnia:

57,69m²

ilość pokoi:

2 + aneks kuchenny

kondygnacja:

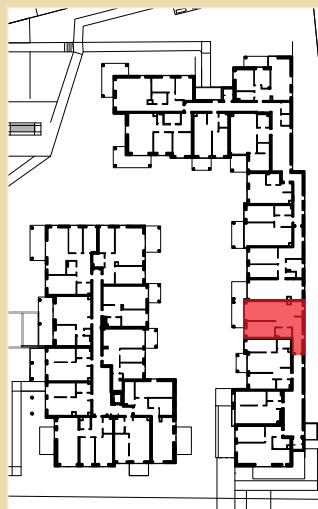
1 Piętro

adres:

Łódź - Bałuty

ul. Łupkowa

Położenie mieszkania



Powierzchnie pomieszczeń podano z uwzględnieniem tynków i okładzin o grubości 1,5 cm. Wymiary są podane w stanie bez wykończenia, rysunek opracowano na podstawie projektu budowlanego. Powierzchnie i wymiary mogą ulec niewielkim zmianom wynikającym ze specyfiki prac budowlanych. Ostateczne wymiary zostaną podane po dokonaniu pomiaru powykonawczego. Przedstawiona na rzucie aranżacja mieszkania ma charakter poglądowy i nie stanowi oferty w rozumieniu przepisów Kodeksu Cywilnego. Drzwi wewnętrzne, meble, urządzenia sanitarne i kuchenne nie stanowią elementów wyposażenia mieszkania. Od powierzchni ogródka odjęto powierzchnię tarasu.